

reyclage

Kit de communication



S'engager durablement pour la planète avec le programme re

Le programme re :

- répond aux préoccupations environnementales de la société.
- s'inscrit dans le plan stratégique **Lead the future.**
- s'inscrit aussi dans les obligations de l'économie circulaire.



Ce programme prend en charge de manière plus globale la seconde vie des mobiles.

Le recyclage est une action phare de la RSE d'Orange France et du Groupe

Le recyclage des mobiles est une action simple qui permet à chacun d'agir pour :

- l'allongement de la durée de vie des mobiles usagés
- la préservation des ressources naturelles

Orange doit être un opérateur responsable et référent du domaine.

Un objectif ambitieux : **atteindre 30% de taux de collecte d'ici 2025** (sur le recyclage et la reprise)

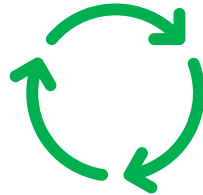


Le programme de recyclage soutient l'économie sociale et solidaire et permet de préserver les ressources naturelles

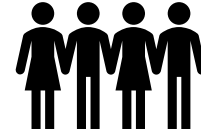
Le traitement des mobiles par Ateliers du Bocage, **entreprise d'insertion**.



Le recyclage des mobiles usagés non réemployables, **par ECOSYSTEM, éco-organisme mandaté par l'état**



- **25000** mobiles collectés = **1 emploi** créé ou maintenu
- **13 emplois solidaires** déjà créés



Dépollution et recyclage sous forme de nouvelles matières premières (plastiques, métaux, ...) pour fabriquer de nouveaux équipements.



Les mobiles collectés sont confiés aux Ateliers du Bocage, entreprise d'insertion membre d'Emmaüs.



Ils peuvent avoir **une seconde vie** : en étant réutilisés ou recyclés.

Si le mobile est en état de marche
Les données personnelles sont effacées,
il est testé puis reconditionné pour être revendu dans un pays émergent comme mobile d'occasion.

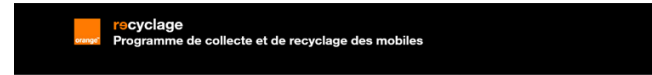
Les bénéfices financent la filière de collecte des mobiles en France.

Si le mobile ne fonctionne plus
Il est recyclé : les matières dangereuses sont traitées et les métaux récupérés.



Le dispositif pour mettre en place le recyclage des mobiles

- Un site internet sécurisé pour gérer ses collectes en toute autonomie www.collecte-mobile.orange.fr
- Un collecteur un carton, avec son fourreau pour collecter et renvoyer les mobiles.
- Des visuels disponibles en ligne pour communiquer
- 100% gratuit, tous les coûts sont pris en charge par Orange



Devenez acteur d'une filière
solidaire et responsable

Connexion avec votre compte

Identifiant *

Adresse e-mail ou identifiant ORAxxxx

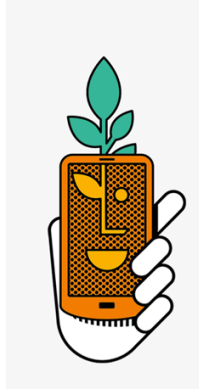
Mot de passe *

Mot de passe oublié ?

Se connecter

Vous n'avez pas encore de compte ?

Créer un compte



Le collecteur en carton pour collecter et renvoyer les mobiles

Un collecteur neutre et un fourreau de communication.

- **Dimension du carton: 30x30x30 cm**
Poids maximum: 12 kg
- **Que mettre dans le collecteur?**
Mobiles, tablettes, accessoires mobiles (chargeurs, oreillettes...)
- **Une fois la collecte terminée, le collecteur voyagera de façon anonyme.**



Les affiches disponibles en ligne



**Des millions
de téléphones
dorment au fond
de nos tiroirs
il est temps
de les réveiller.**

Déjà 8 millions d'anciens téléphones ont été recyclés par Orange.
Vous aussi rappez les vôtres.
Donnons une seconde vie à nos téléphones.



**Affiche 40x60 cm
Générique**



**recyclage
challenge**

Du XX/XX au XX/XX, déposez
Votre ancien téléphone dans le
collecteur
Du XXXXXX au
XXXXXXXXXXXXXXXXXXXXXXXXXX



Affiche Challenge



**Visuel Clé
Recyclage**

Les visuels sont disponibles dans la médiathèque <https://collecte-mobile.orange.fr/mediatheque>

En bref : comment mettre en place la collecte?

Toutes les opérations sont centralisées sur <https://www.collecte-mobile.orange.fr>

1

Créer un compte pour accéder au site.

Remplir le formulaire d'inscription pour s'inscrire au programme
L'adresse mail peut être utilisée qu'une fois.

2

Commander un carton de collecte et le mettre en visibilité pour le public.

Le carton est livré par voie postale dans un délai de 10 jours ouvrés

3

Demander l'enlèvement à la fin de l'opération.

En fonction du nombre de cartons à collecter, 2 options possibles : une étiquette retour Colissimo ou le passage d'un transporteur (délai maximum de 10 jours)

4

Suivre les résultats de la collecte.

Le délai de traitement est de 2 mois aux Ateliers du bocage à compter de la date de réception, un certificat de traitement est téléchargeable en ligne

La création du compte sur <https://www.collecte-mobile.orange.fr>



Devenez acteur d'une filière solidaire et responsable

Connexion avec votre compte

Identifiant *

Adresse e-mail ou identifiant ORAxxx

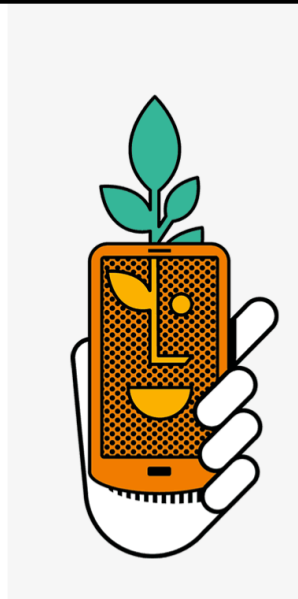
Mot de passe *

Mot de passe oublié ?

Se connecter

Vous n'avez pas encore de compte ?

Créer un compte



Création de compte

Type de structure *

Association Bâtiment Orange Collectivité Ecole / université Entreprise

Coordonnées du point de collecte

Nom de la structure *

Ex. : Mairie de Corney

Rechercher une adresse *

Commencez à taper votre adresse...

Codes

Votre structure est-elle rattachée à un groupement ?

Si oui, sélectionnez un groupement

Vos coordonnées de responsable de collecte

Nom *

Ex. : Martin

Prénom *

Ex. : Jeanne

Téléphone

Ex. : 0123456789

Mobile

Ex. : 0123456789

Vous devez entrer au moins un numéro de téléphone.

Email *

Ex. : jeanne.martin@mairie-corney.fr

Mot de passe *

Confirmation du mot de passe *

Utilisez au moins huit caractères avec des lettres, des chiffres et des symboles.

Recevoir la newsletter Orange Mobiles Usages
(Fréquence : 1 par maximum)

S'inscrire

Orange ne traite les données personnelles que pour des finalités déterminées, explicites et légitimes.
Pour plus d'informations sur vos droits, veuillez vous référer aux informations légales.

- Remplir le formulaire pour créer son compte et sélectionner son groupement si besoin.
- Un mail de confirmation est envoyé pour valider votre inscription

Les fonctionnalités du site

Devenez acteur d'une filière
solidaire et responsable

Connexion avec votre compte

Identifiant *

Adresse e-mail ou identifiant ORAxxx

Mot de passe *

Mot de passe oublié ?

Se connecter

Vous n'avez pas encore de compte ?

Créer un compte



Vous êtes authentifié en tant que JEANNE DURAND [Annuler](#)

 Faire une demande

 Suivre mes demandes

Mes collectes

Depuis le 07/03/2022

Filtrer par dates

07-03-2022 - 13-12-2022

OK

1

Cartons livrés

1

Cartons collectés

10

Mobiles collectés

Se connecter pour accéder aux fonctionnalités du site :

- suivre les collectes
- faire une demande de collecte ou de livraison
- accéder à la documentation.

Les fonctionnalités du site

Devenez acteur d'une filière solidaire et responsable

Connexion avec votre compte

Identifiant *

Adresse e-mail ou identifiant ORAxxx

Mot de passe *

[Mot de passe oublié ?](#)

[Se connecter](#)

Vous n'avez pas encore de compte ?

[Créer un compte](#)



Vous êtes authentifié en tant que JEANNE DURAND [Annuler](#)

 [Faire une demande](#)

 [Suivre mes demandes](#)

Mes collectes

Depuis le 07/03/2022

Filtrer par dates

 07-03-2022 - 13-12-2022

[OK](#)

 **1**

Cartons livrés

 **1**

Cartons collectés

 **10**

Mobiles collectés

Se connecter pour accéder aux fonctionnalités du site :

- suivre les collectes
- faire une demande de collecte ou de livraison
- accéder à la documentation.

Commander ou demander l'enlèvement d'un collecteur

recyclage
Programme de collecte et de recyclage des mobiles

Vous êtes authentifié en tant que JEANNE DURAND [Avaloir](#)

[Demander une livraison](#) [Demander un enlèvement](#)

Demandez la livraison de cartons de mobiles usagés

Nombre de cartons à commander *

Vos coordonnées

Adresse
Mairie Test
1 RUE NELSON
MANDELA
94110
ARCUEL

Contact
JEANNE DURAND
jeannedurand@yahoo.fr
0123456789

Envoyer la demande

Suivre mes demandes

Gestion des cookies | Politique de confidentialité | Informations légales | Contact | © Orange 2022

Nouveau: informations complémentaires concernant l'enlèvement (horaires d'ouverture...)

recyclage
Programme de collecte et de recyclage des mobiles

Vous êtes authentifié en tant que JEANNE DURAND [Avaloir](#)

[Demander une livraison](#) [Demander un enlèvement](#)

Demandez l'enlèvement de vos cartons de mobiles usagés

Nombre de cartons à enlever *

Après recyclage, vous aurez la possibilité de télécharger votre certificat de traitement depuis votre tableau de suivi.

Besoin de nouveaux cartons ?

Oui
Non

Vos coordonnées

Adresse
Mairie Test
1 RUE NELSON
MANDELA
94110
ARCUEL

Contact
JEANNE DURAND
jeannedurand@yahoo.fr
0123456789

Informations utiles pour l'enlèvement

n° de bâtiment, étage, étage, horaires d'ouverture

Envoyer la demande

Suivre mes demandes

Gestion des cookies | Politique de confidentialité | Informations légales | Contact | © Orange 2022

- Compléter le formulaire avec le nombre de cartons à livrer ou à collecter.

Un pop vous avertit si vous n'avez pas encore renvoyé les précédents cartons livrés.

Suivre ses collectes et télécharger le certificat de traitement

orange **recyclage**
Programme de collecte et de recyclage des mobiles

Menu

Vous êtes authentifié en tant que JEANNE DURAND [Annuler](#)

Faire une demande Suivre mes demandes

Mes collectes

Depuis le 07/03/2022

Filtrer par dates 07-03-2022 - 13-12-2022 OK

- 1 Cartons livrés
- 1 Cartons collectés
- 10 Mobiles collectés

orange **recyclage**
Programme de collecte et de recyclage des mobiles

Menu

Suivre mes collectes

07-03-2022 - 13-12-2022 OK

Export CSV

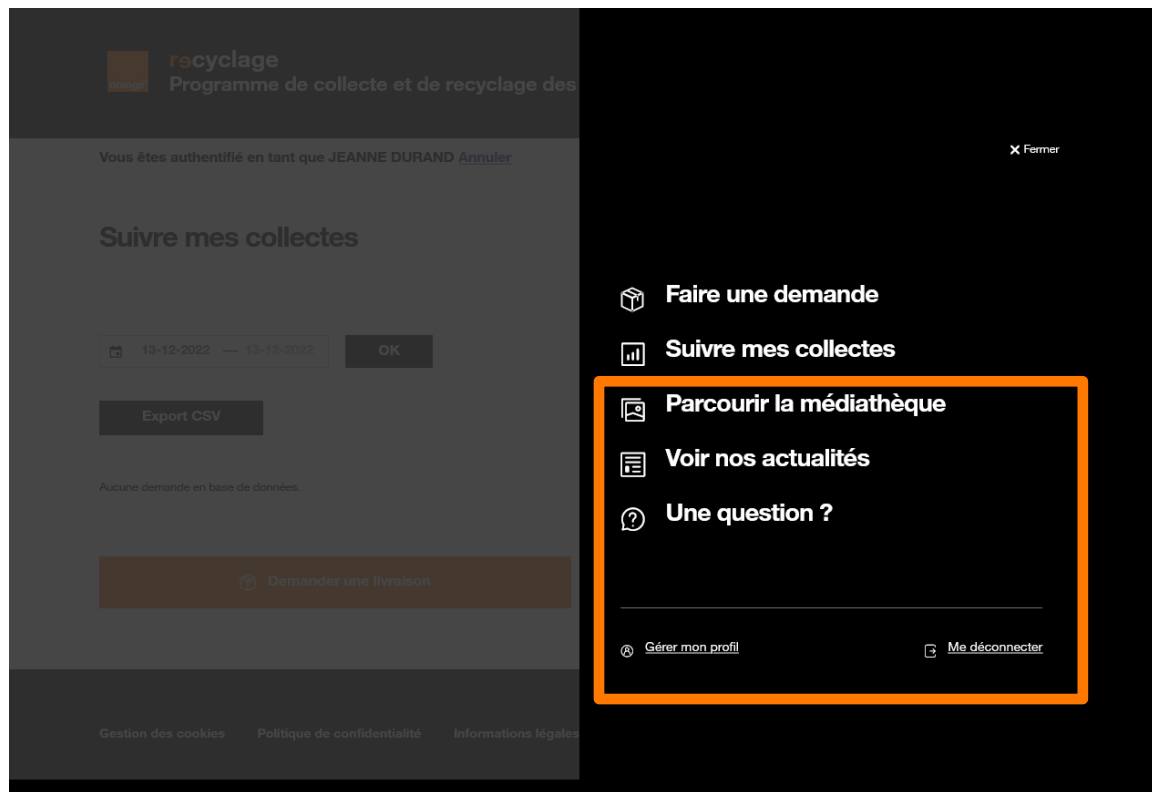
Date de la demande	Statut du traitement	Demandes de cartons		Collectes		Date de réception	Nombre de mobiles	Taux de réemploi	Certificat
		Cartons demandés	Cartons livrés	Cartons à collecter	Cartons collectés				
13/07/2022	Terminé	0	0	1	0	27/07/2022	10	0,0	
27/06/2022	En cours	0	0	1	0		0	0,0	-
31/03/2022	Carton livré	1	0	0	0		0	0,0	-

Demander une livraison Demander un enlèvement

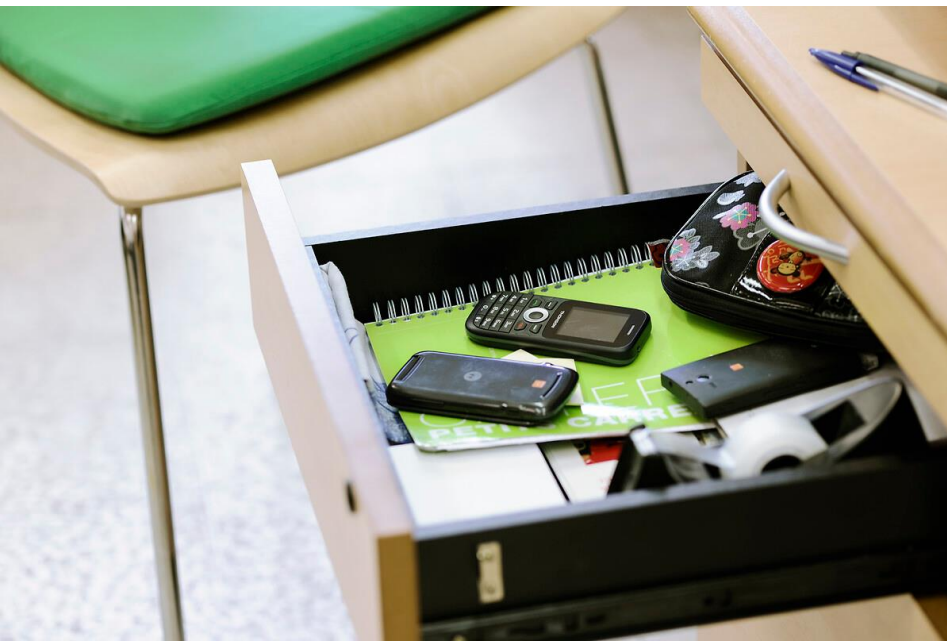
Gestion des cookies Politique de confidentialité Informations légales Contact © Orange 2022

Le menu: pour accéder aux autres fonctionnalités

- **La médiathèque:** visuels, kit de communication
- **Une question?** pour nous contacter
- **Les actualités :** pour être informer sur la filière
- **Gérer votre profil :** changement de mot de passe, changement de contact utilisateur



Les chiffres clés du recyclage



7 M

des mobiles collectés
par Orange en France
depuis 2010

25000 mobiles
collectés

=1 emploi

créé ou maintenu
aux Ateliers du
bocage

204 570

mobiles collectés
en 2023

(boutiques Orange,
Sites Orange,
collectivités
territoriales, écoles,
entreprises,
associations...)

5%

des mobiles
collectés sont
réemployés

FAQ : réponses aux questions les plus fréquentes

- **Quelle est la taille du carton de collecte?**

Dimension du carton : 30x30x30 cm, il peut contenir environ 70 mobiles sans les accessoires.

Poids maximum: 12 kg

- **Quel type d'équipement est recyclé ?**

Tous les téléphones mobiles (peu importe le modèle, l'état ou l'opérateur) , les tablettes, accessoires mobiles (câbles, chargeurs, oreillettes....)

- **Qui effectue le recyclage ?**

Les Ateliers du Bocage assurent le recyclage. C'est une entreprise d'insertion professionnelle membre d'Emmaüs.

- **Les données personnelles sont-elles effacées ?**

Oui, avant d'être revendus sur les marchés émergents, les terminaux sont testés, nettoyés et toutes les données personnelles sont effacées.

Chaque lots mis en vente sont audités par un huissier de justice.

- **Comment sont utilisés les bénéfices ?**

Les bénéfices servent à financer la filière solidaire et les opérations de collecte en France.

- **Est-ce que la collecte est payante ?**

Non, Orange prend en charge l'ensemble des coûts logistique et de traitement des mobiles.

- **Je m'occupe de plusieurs sites, comment gérer la collecte?**

Nous pouvons créer sur demande un groupement pour vous permettre de visualiser l'ensemble de vos sites enregistrés sur la plateforme. Il vous suffit d'en faire la demande via le formulaire [contact](#) ou collecte.moble@orange.com

Le retour des cartons via colissimo (moins de 4 cartons)

Comment ça marche :

Je fais ma demande d'enlèvement en ligne

- Je reçois mon étiquette pré-affranchie à imprimer par mail.
- Je colle l'étiquette sur le carton blanc sans le fourreau de communication.
- Je dépose le carton à mon service courrier ou au bureau de poste.

Les +

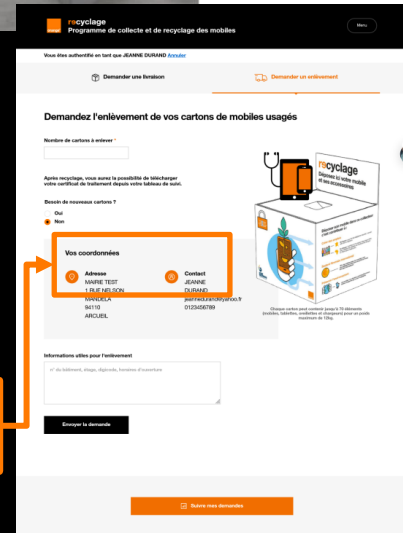
- Un traitement plus rapide de votre demande de collecte et un retour plus rapide par Colissimo (de 2 à 4 jours ouvrés).
- Plus simple: pas de passage à programmer pour l'enlèvement, il suffit de déposer le colis au service courrier de votre structure ou au bureau de Poste.
- Une traçabilité en temps réel : vous pouvez suivre votre colis jusqu'à son arrivée au lieu de traitement.

Que faire si je n'ai pas de service courrier ou je ne peux pas me déplacer au bureau de Poste?

Si la solution via l'étiquette Colissimo n'est pas adaptée à votre structure, nous organiserons un enlèvement auprès d'un transporteur dans un délai de 10 jours minimum.

Pour cela, Il suffit de nous l'indiquer dans l'emplacement prévu lors de votre demande d'enlèvement ou via le formulaire contact.

informations complémentaires concernant l'enlèvement (horaires d'ouverture...)



Le recyclage sous la forme d'une collecte citoyenne et solidaire, en interne et en externe

En boutique



En externe Dans les entreprises, collectivités locales, entreprises, écoles, associations...



Sur les sites Orange



Par voie postale
en partenariat avec

ecosystem
recycler c'est protéger

Etiquette pré-affranchie à télécharger en
ligne

[Bienvivreledigital](https://www.bienvivreledigital.orange.fr)
[Orange.fr](https://www.orange.fr)

Merci



Contact: collecte.mobile@orange.com